

# Gewindeschneidautomat UNT Bauart NUTAP

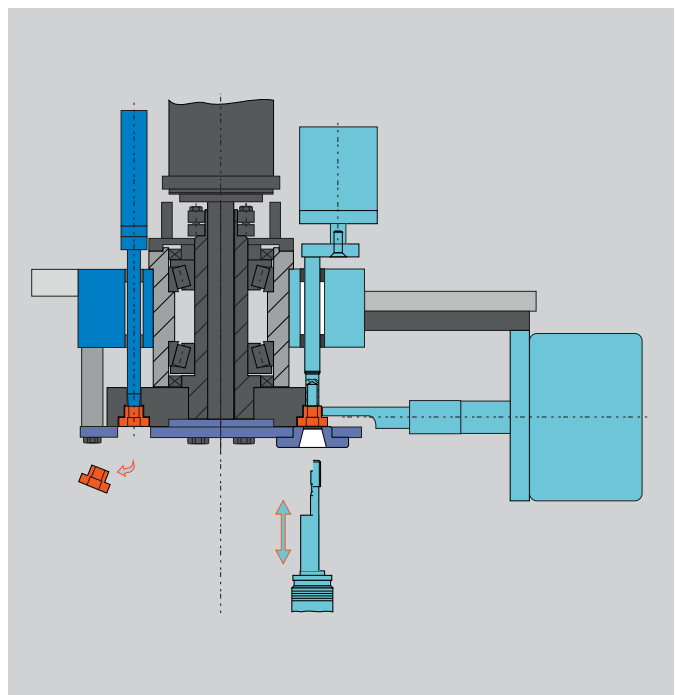
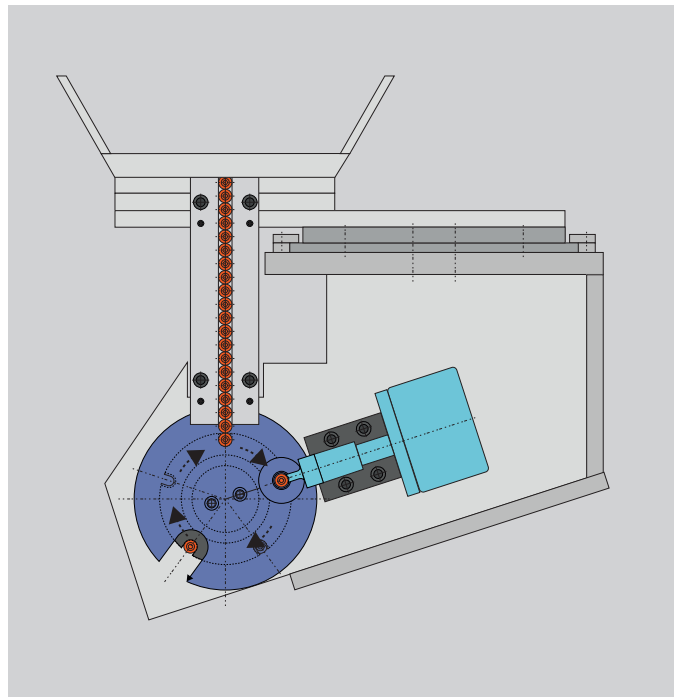


# UNT

Die Modelle UNT sind elektronisch gesteuerte Gewindeschneidautomaten zum Schneiden von Innengewinden, Gewindeformen oder Bohren. Sie sind speziell konzipiert für die Bearbeitung von extrem langen Teilen und die Einbringung von Sacklochgewinden. Bolzenförmige Teile können sowohl vom Schaftende als auch von der Kopfseite her bearbeitet werden.

- Einfache Bedienung und schnelles Umrüsten
- Erhöhter Bedienkomfort durch gespeicherte Einstellungen (reproduzierbare Werte)
- Absaugung optional
- Option: Kopftenden, Schaftenden, umlaufende Ringnuten bearbeiten

## ▼ Arbeitsprinzip



# Gewindeschneidautomat UNT mit Einspindel (Bauart NUTAP)

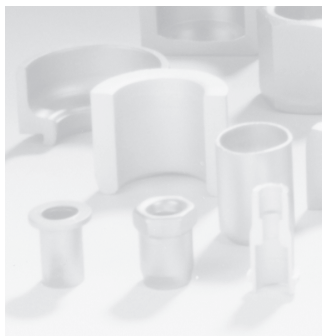


<b>Technische Daten</b>		<b>UNT 12</b>	<b>UNT 20</b>
Gewindeabmessungen metrisch		M3 – M12	M8 – M20
Gewindeabmessungen in Zoll		1/8" – 1/2"	5/16" – 3/4"
Max. Durchmesser der Teile	mm	35	50
Max. Teillelänge	mm	150	150
Max. Bearbeitungstiefe	mm	70	70
Max. Spindelhub	mm	140	140
Antriebsleistung Spindel (fremdbelüftet)	kW	6,9	6,9
Leistung (bei Standard- Sechskantmutter)	max. Stück/Min*	60	55
Kühlmittelvorrat	l	200	200
Maschinengewicht	ca. kg	2000	2300

\*) Die Leistung ist abhängig von Produkt und Werkstoff.



Hilgeland  
Kieserling  
MRP  
Nutap



**WAFIOS**  
**Umformtechnik GmbH**

Maschinen für Formteile

**Made in Germany**

Im Rehsiepen 35, 42369 Wuppertal  
Telefon +49 (202) 46 68-0  
Telefax +49 (202) 46 68-225

[sales@wafios-umformtechnik.de](mailto:sales@wafios-umformtechnik.de)  
[www.wafios-umformtechnik.com](http://www.wafios-umformtechnik.com)  
Germany

Technische Änderungen sind vorbehalten. Leistungsangaben sind keine verbindlichen Beschaffungsangaben.

03.2014