

Hilgeland  
Kieserling  
MRP  
Nutap

Kaltumformer HC  
Bauart HILGELAND



HC



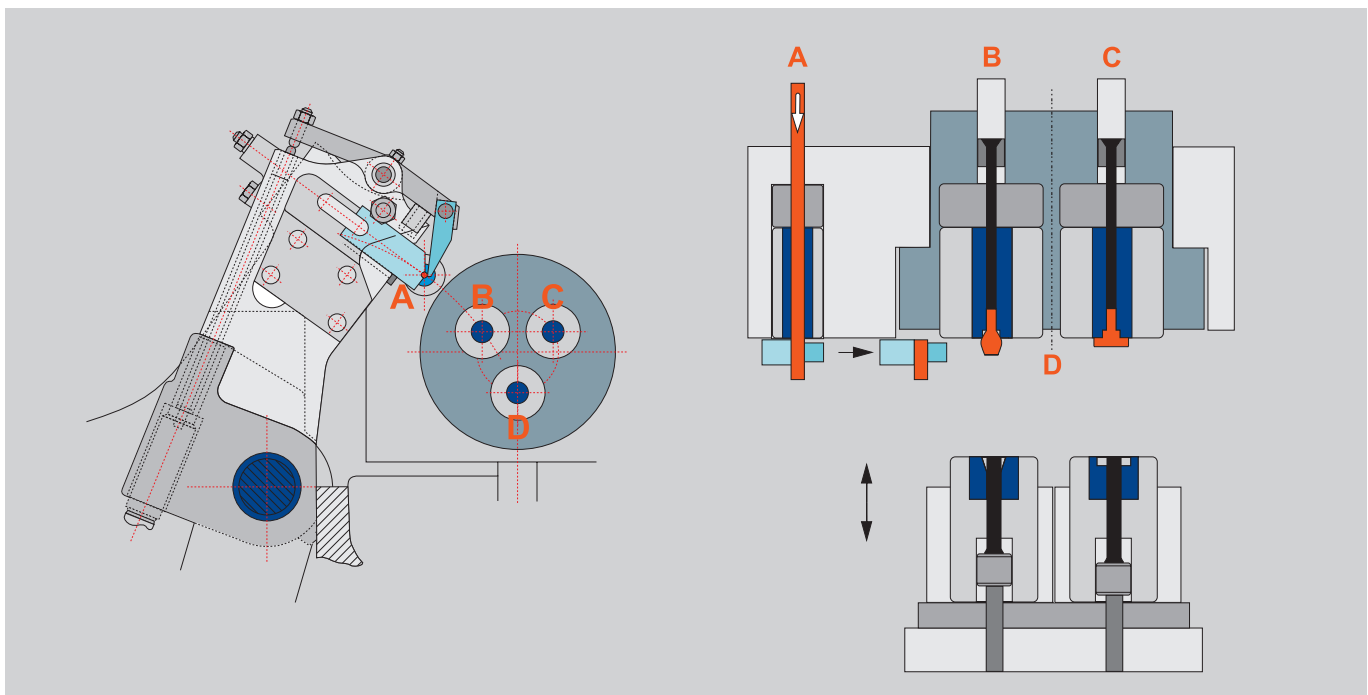
HC

### Rüstzeitoptimierter Kaltumformer HC Bauart HILGELAND mit rotierendem Matrizenblock und 2 Umformstufen

- Kollisionsfreier Auswurf der Fertigteile unterhalb der Stempel
- Hohe Werkzeugstandzeiten bedingt durch die präzise Lagerung des Rotors und dessen sichere Verriegelung in der Arbeitsposition
- Kurze Rüstzeiten durch zentrale Einpunkt-Matrizenklemmung (eine Klemmung für alle 3 Matrizen)
- Hohe Stückleistung, ein fertiges Teil pro Schlittenhub



#### ▼ Arbeitsprinzip



# Kaltumformer HC

## Bauart HILGELAND



Technische Daten	HC 4-15	HC 4-35	HC 6-40	HC 6-60	HC 6-70	HC 6-75	HC 6-80
Maschinensystem	BAUGRÖSSE 4 mm			BAUGRÖSSE 6 mm			
● = Doppeldruck Rotortechnik	●	●	●	●	●	●	●
Anzahl der Matrizen	3	3	3	3	3	3	3
Anzahl der Stempel	2	2	2	2	2	2	2
Max. Ausbringung bis zu Stck./min.*)	850	800	600	560	500	450	380
Draht-Ø-Bereich in mm **)	1-4	1-4	2-6	2-6	2-6	2-6	2-6
Schersystem: ⊙ = geschlossen ◆ = offen	◆	◆	◆	◆	◆	◆	◆
Drahtabschnittlänge max. in mm	39	52	60	80	88	88	100
Bei Verwendung eines voreilenden Vorstauchers reduziert sich die zuführbare Drahtabschnittlänge um die Länge des Voreilhubes. ( Formel s.u. )							
Auswerferlänge in mm	15 (25)	35 (40)	40	60	70	75	80
Staucherauswerferhub in mm	6	6	10	11	12	12	12
Umformkraft in kN	50	50	125	125	125	125	125
Antriebsmotor in kW	7,5	7,5	11	11	11	11	11
<b>Werkzeugeinbauräume</b>							
Matrizen-Ø in mm	30	30	40	40	40	40	40
Matrizenlänge max. in mm mit Hinterlage	55	55	85	85	85	85	106
Stempelhalterbohrungs-Ø in mm	25	25	30	30	30	30	30
Stempellänge max. mm mit Hinterlage	74	74	90	90	90	90	90
Stempelhaltertiefe mm	60	60	74	74	74	74	74
Abscherbuchsen-Ø max. mm	16	16	20	20	20	20	20
<b>Zuführdaten</b> Zur genauen Ermittlung Ihrer Zuführsituation können wir Ihnen für die oben aufgeführten Maschinen Zuführdiagramme zur Verfügung stellen							
Mindestzuführlänge in mm <b>Messer 3 mm bei festem Staucher</b>	12	15	15	17	19	20	21
Maximales Zuführmaß <b>Z</b> <sup>1)</sup> in mm <b>Schere bzw. Zubringer vor Matrize</b> <sup>2)</sup> (bei festem Staucher)	38	56	58	75	84	88	100
<b>Maße und Gewicht</b>							
Abmessungen in mm inkl. Haube und Einfachdrahtrichter ohne Überstand des Förderbandes ( L x B x H )	2970 x 1700 x 2210			3850 x 1820 x 2210			
Gewicht ca. in kg	4300			7200			

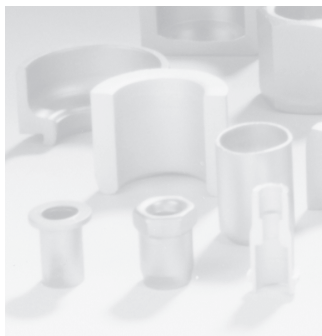
\*) Die Leistung ist abhängig von Produkt und Werkstoff.

\*\*) Die Angaben der maximalen Drahtdurchmesser gelten für Werkstoffe mit einer Zugfestigkeit bis zu 600 N/mm<sup>2</sup>.  
Bei Werkstoffen mit höherer Zugfestigkeit Drahtdurchmesser anfragen.

1) Das Zuführmaß **(Z)** ermöglicht die Berechnung des max. zuführbaren Abschnitts **(L)** für Ihren speziellen Werkzeugaufbau mit der Formel **A + h + V = L < Z**  
**A** = Schaftlänge; **h** = zu verstauchende Drahtlänge; **V** = Voreilhub des Vorstauchers.

2) Rotor bzw. Schwenker in Ruhelage (130° vor V.T.bei HC) (140° vor V.T.bei HD) (Zubringer 150° vor V.T.bei HE)

Hilgeland  
Kieserling  
MRP  
Nutap



**WAFIOS**  
**Umformtechnik GmbH**

Maschinen für Formteile

**Made in Germany**

Im Rehsiepen 35, 42369 Wuppertal  
Telefon +49 (202) 46 68-0  
Telefax +49 (202) 46 68-225

[sales@wafios-umformtechnik.de](mailto:sales@wafios-umformtechnik.de)  
[www.wafios-umformtechnik.de](http://www.wafios-umformtechnik.de)  
Germany

Technische Änderungen sind vorbehalten. Leistungsangaben sind keine verbindlichen Beschaffungsangaben.

08.2024